

Lieu du colloque :
Cité Descartes - Bâtiment Bienvenüe
(à 20 mn de Paris, RER A, station Noisy-Champs),
12 boulevard Copernic
77447 Marne-la-Vallée Cedex 2

Organisateurs

Gisèle SÉGINGER,
Université Gustave Eiffel-LISAA, littérature française

et

Julien YVONNET,
Université Gustave Eiffel-MSME, sciences de l'ingénieur

Comité scientifique

Karim ABED-MERAIM (Université d'Orléans), Éric BARATAY (Université Jean Moulin-Lyon 3), Véronique BUAT (Université Aix-Marseille), Raphaël DANCHIN (Université Paris-Est Créteil), Laurent DESVILLETES (Université Paris Cité), Elise DUMONT (Université Côte-d'Azur), Sébastien DUPERRON (Muséum national d'histoire naturelle), Marta GRABOCZ (Université de Strasbourg), Jean-Luc IMLER (Université de Strasbourg), Alexander KUHN (Université de Bordeaux), Emmanuel LAZEGA (Institut d'études politiques de Paris), Nicolas MOËS (école Centrale de Nantes), Halima MOUHIB (Université d'Amsterdam), Caroline OLLIVIER-YANIV (Université Paris-Est Créteil), David RENAULT (Université de Rennes), Charlotte RIBEYROL (Sorbonne Université)

Évolution :
une thématique
interdisciplinaire

Des
conférenciers et
conférencières
de haut niveau

Un congrès
et des
collaborations
nouvelles

La première fois
en Île-de-France

Une ouverture
internationale

Valorisation
de la recherche
francilienne

Évolution

- Un thème transversal, qui concerne tous les champs disciplinaires.
- Un paradigme qui a marqué l'histoire des disciplines les plus variées jusqu'à l'époque contemporaine.
- Un sujet qui permet de s'interroger sur des notions connexes (mutation, indétermination, hasard...).
- Une invitation à réfléchir sur le cours de l'histoire continue ou discontinue, sur la capitalisation des connaissances ou sur les ruptures.

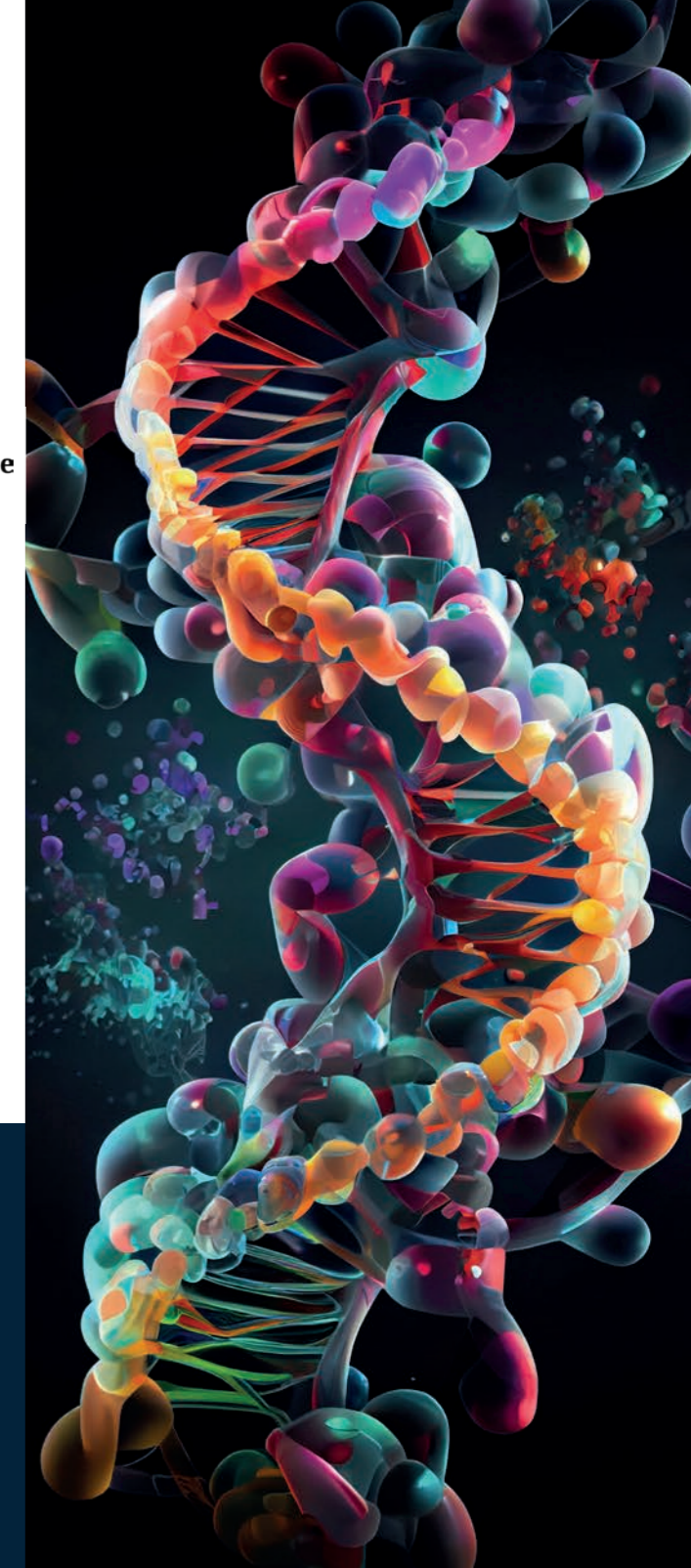


**Université
Gustave
Eiffel**



**institut
universitaire
de France**

© OLEKSANDR | ADOBE STOCK



Évolution

Colloque de l'institut
universitaire de France

23-25 mai 2023



PROGRAMME

Mardi 23 mai

9h - 9h30|ACCUEIL

9H30 - 10H

OUVERTURE

Monsieur Gilles Roussel,
Président de l'université Gustave Eiffel

Monsieur Olivier Houdé,
Administrateur de l'institut universitaire de France

Madame Beaulnes-Sereni,
Vice-présidente en charge de
l'enseignement supérieur, conseil
départemental de Seine-et-Marne

Monsieur Gérard Eude, conseiller
délégué à l'enseignement supérieur
et à la recherche à la communauté
d'agglomération Paris - Vallée de la Marne

10H- 11H

Conférence plénière

PRINCIPES DE CONSERVATION ET ÉVOLUTIONS IRRÉVERSIBLES

Nicolas MOËS

Membre de l'Académie des sciences – Ecole centrale de Nantes – Institut de recherche en génie civil – IUF

11h00 - 11h30|PAUSE CAFÉ

11H30 - 12H15

L'ÉVOLUTION, NOTION PROBLÉMATIQUE EN LITTÉRATURE ET PHILOSOPHIE (AUTOUR DE HUGO, BERGSON, PÉGU...)

Éric BENOÎT

Université de Bordeaux Montaigne – Plurielles Langues littératures, civilisation – IUF

L'ÉVOLUTION DE L'INTELLIGENCE HUMAINE

Corentin GONTHIER

Nantes université – Laboratoire de psychologie des Pays de la Loire – IUF

12h15 - 13h30|PAUSE DÉJEUNER

13H30 - 15H05

L'ÉVOLUTION ET L'ORIGINE DE LA VIE

Judith PETERS

Université de Grenoble – Laboratoire interdisciplinaire de physique – IUF

LE GHETTO DE BREST-LITOVSK : ÉVOLUTION ÉPISTÉMOLOGIQUE ET CURIOSITÉ SCIENTIFIQUE

Boris CZERNY

Université de Caen-Normandie – Équipe de recherche sur les littératures, les imaginaires et les sociétés – IUF

Mercredi 24 mai

8h30 - 9h|ACCUEIL

9H- 10H30

ESSAIS CLINIQUES ZOMBIES : L'ÉVOLUTION DES CONNAISSANCES THÉRAPEUTIQUES AU DÉFI DE LA GÉNÉRATION SPONTANÉE DE DONNÉES

Florian NAUDET

Université de Rennes-I – IUF

QUE FAUT-IL ENTENDRE PAR ÉVOLUTION DARWINIENNE ?

Thierry HOQUET

Université Paris-X – Institut de recherches philosophiques – IUF

CONSTRUIRE DES CELLULES SYNTHÉTIQUES

Jean-Christophe BARET

Université de Bordeaux – Centre de recherche Paul Pascal – IUF

« JE SUIS UNE FOULE TERRIFIANTE » : LE SUJET MICROBIOLOGIQUE DANS LA LITTÉRATURE CONTEMPORAINE

Liliane CAMPOS

Université Paris-III – Prismes Langues, textes, arts et cultures du monde anglophone

10h30 - 11h|PAUSE CAFÉ

11H00 - 12H35

AVANCÉES DANS LA MODÉLISATION DE L'ÉVOLUTION GRAMMATICALE

Pierre LARRIVÉE

Université de Caen-Normandie – Centre de recherches inter-langues sur la signification en contexte – IUF

L'ÉCOSYSTÈME JURIDIQUE À L'ÉPREUVE DES TRANSITIONS

Fabien BOTTINI

Le Mans université – Themis-UM – IUF

ÉVOLUTION, ÉQUILIBRE ET SÉQUENCE : ÉLÉMENTS DE MÉTHODOLOGIE ÉCONOMIQUE

Jean-Luc GAFFARD

Université Côte-d'Azur – Groupe de recherche en droit, économie et gestion – IUF

DÉPLOIEMENT DE LA CINQUIÈME GÉNÉRATION DE TÉLÉPHONIE MOBILE 5G, ÉVOLUTION TECHNOLOGIQUE ET ÉTAT DES CONNAISSANCES CONCERNANT LES EFFETS SUR LA SANTÉ

Delia ARNAUD-CORMOS

Université de Limoges – XLIM – IUF

12h35 - 14h|PAUSE DÉJEUNER

14H- 15H25

PSYCHOLOGIE ET ÉVOLUTION : L'EXEMPLE DU VIEILLISSEMENT COGNITIF

Patrick LEMAIRE

Aix-Marseille université – Laboratoire de psychologie cognitive – IUF

ÉVOLUTION DE LA BIOGÉNÈSE DES CENTRES FE-S, DES AGRÉGATS MÉTALLIQUES ESSENTIELS À LA VIE

Frédéric BARRAS

Université Paris Cité – Institut Pasteur – IUF

L'ÉVOLUTION DES LANGUES ENTRE RAMIFICATION ET ENTROPIE OU COMMENT L'HÉBREU ET LE PHÉNICIEN ONT DIVERGÉ À PARTIR D'UNE MÊME SOUCHE CANANÉENNE

Cyril ASLANOV

Aix-Marseille université – Laboratoire Parole et langage – IUF

LES GALERIES ET LES FOIRES D'ART CONTEMPORAIN : UNE ÉVOLUTION MAJEURE DU MARCHÉ DE L'ART

Alain QUEMIN

Université Paris-VIII – Groupe d'étude des méthodes de l'analyse sociologique de la Sorbonne – IUF

15h25 - 15h55|PAUSE CAFÉ

15H55 - 17H30

LE MYSTÈRE DE L'ÉVOLUTION DE L'HOMOCHIRALITÉ SUR TERRE

Alexander KUHN

Université de Bordeaux – Institut des sciences moléculaires – IUF

ONDES GRAVITATIONNELLES CONFINÉES

Jacques SMULEVICI

Sorbonne université – Laboratoire Jacques-Louis Lion

« ÉVOLUTION(S) » VUES PAR UN GÉOPHYSICIEN

Nobuaki FUJI

Université Paris Cité – Institut de physique du globe de Paris

ÉCRITURE ET TRAVAIL DU TEMPS DANS LA POÉSIE TRANSFORMISTE D'ERASMUS DARWIN

Sophie MUSITELLI

Université de Lille – Centre d'études en civilisations, langues et lettres étrangères – IUF

17H30 - 18H30

Conférence plénière

SORTIR DE L'EAU : LE PASSAGE DE LA VIE AQUATIQUE À LA VIE TERRESTRE

Pierre CORVOL

Collège de France et Académie des Sciences

18h30 |INTERMÈDE MUSICAL

Quatuor PhiloGaïa Orchestra

Jeudi 25 mai

8h30 - 9h|ACCUEIL

9H- 10H10

CONTRÔLE EN TEMPS RÉEL DE L'ÉVOLUTION DE L'ENDOMMAGEMENT DANS LES STRUCTURES MÉCANIQUES À PARTIR DE MOYENS AVANCÉS DE MESURE ET DE SIMULATION

Ludovic CHAMOIN

École normale supérieure Paris-Saclay – Laboratoire de mécanique Paris-Saclay – IUF

HASARD, INFORMATION ET ÉVOLUTION BIOLOGIQUE : L'HISTOIRE DES SIGNAUX SONORES DE TAMBOURINAGE CHEZ LES OISEAUX PICS

Nicolas MATHEVON

Université de Saint-Étienne – Équipe de neuro-éthologie sensorielle – IUF

ÉVOLUTIONS CULTURELLES ET RITUALITÉS FUNÉRAIRES

Éric CRUBEZY

Université Toulouse-III – Centre d'anthropobiologie et de génomique de Toulouse – IUF

10h10 - 10h40|PAUSE CAFÉ

10H40 - 11H30

ÉVOLUER AU-DELÀ DES PARADIGMES GUERRIERS : RÔLE DU SYSTÈME IMMUNITAIRE ET DES MÉCANISMES DE VIRULENCE BACTÉRIENS DANS UNE RELATION SYMBIOTIQUE MUTUALISTE

Anna ZAIDMAN-REMY

Université de Lyon – Institut national des sciences appliquées – IUF

RÉGÉNÉRER LES INFRASTRUCTURES DE TRANSPORT PARISIENNES : ÉVOLUTION OU RÉVOLUTION ?

Nacima BARON-YELLES

Université Gustave Eiffel – Laboratoire Ville Mobilité Transport – IUF

Fin du colloque

Axes de recherche et d'expertise

Génie civil, systèmes et infrastructures de transports, résilience urbaine, géomatique, management de l'innovation scientifique et technique, architecture, histoire... De nombreux axes structurent l'activité de recherche de l'Université Gustave Eiffel.

Issus des cinq établissements fondateurs, ces axes de recherche et d'expertise sont en lien avec les thématiques de la ville de demain. Réunissant laboratoires, chercheurs et doctorants, ils contribuent à offrir des compétences pluridisciplinaires pour conduire des recherches de qualité au service de la société.

Les principaux axes de recherche et d'expertise de l'Université Gustave Eiffel

- Physique, chimie et mécanique des matériaux
- Génie civil, infrastructures
- Risques naturels, risques urbains, résilience urbaine, impacts environnementaux
- Systèmes urbains numériques, capteurs
- Systèmes embarqués, réseaux, « Internet des objets », électronique, communication
- Systèmes et infrastructures de transports
- Génie urbain
- Mobilité des personnes et des biens, dynamiques urbaines, développement territorial, habitat, ville durable
- Systèmes et infrastructures de transports
- Économie urbaine, organisation, groupes sociaux, politiques publiques de la ville et des territoires ; politique, philosophie pratique et éthique
- Architecture
- Géomatique
- Informatique, mathématiques fondamentales et appliquées, image, signal
- Management de l'innovation scientifique et technique
- Sciences de l'information et de la communication
- Utilisation des données individuelles
- Finance, marketing, management
- Littérature, savoir et arts
- Transformations spatiales et rapports sociaux
- Mobilité des personnes, des biens, des objets culturels
- Monde du travail
- Éthique
- Philosophie appliquée

Plus d'informations sur <https://www.univ-gustave-eiffel.fr/>
et sur <http://www.future-isite.fr/li-site-future/>

La recherche à l'Université Gustave Eiffel

Composantes de recherche

L'activité des 1200 chercheurs et enseignants-chercheurs de l'Université Gustave Eiffel s'articule autour d'unités et de départements de recherche. Évaluées en 2018 et 2019 par le Haut Conseil de l'évaluation de la Recherche et de l'Enseignement Supérieur (HCERES), ces unités issues des établissements fondateurs n'ont pas vocation à voir leurs contours modifiés. Ensemble, elles représentent un quart de la recherche française sur les villes de demain.

Unités de recherche (UR)

Dénomination	Autre(s) tutelles
• Analyse Comparée des Pouvoirs (ACP)	
• Observatoire de la condition suburbaine (OCS)	CNRS, Min. Culture
• Dispositifs d'Information et de Communication à l'Ère Numérique (Dicen)	CNAM, Université Paris Nanterre
• Équipe de Recherche sur l'Utilisation des Données Individuelles en lien avec la Théorie Économique (ERUDITE)	UPEC
• Laboratoire d'Urbanisme (Lab'Urba)	UPEC
• Laboratoire Techniques, Territoires et Sociétés (LATTS)	CNRS, ENPC
• Laboratoire Ville, Mobilité, Transport (LVMT)*	ENPC
• Laboratoire Interdisciplinaire d'étude du Politique Hannah Arendt (LIPHA)	UPEC
• Laboratoire Interdisciplinaire Sciences Innovations Sociétés (LISIS)	CNRS, Inra
• Laboratoire Électronique, Systèmes de Communication et Microsystèmes (ESYCOM)	CNAM, CNRS
• Laboratoire d'Analyse et Mathématiques Appliquées (LAMA)	CNRS, UPEC
• Laboratoire d'Informatique Gaspard-Monge (LIGM)	CNRS, ENPC
• Laboratoire en Sciences et technologies de l'information géographique (LaSTIG)	IGN
• Laboratoire Navier**	CNRS, ENPC
• Laboratoire Géomatériaux et Environnement (LGE)	
• Littérature Savoirs et Arts (LISAA)	
• Institut de Recherche en Gestion (IRG)	UPEC
• Modélisation et Simulation Multi Échelle (MSME)	CNRS, UPEC

* Coordination scientifique avec les laboratoires du département AME

** Coordination scientifique avec les laboratoires des départements MAST et GERS

Départements de recherche



Nom et laboratoires rattachés	Autres tutelles pour les UMR incluses dans les départements
• Département « Aménagement, Mobilité, Environnement » (AME)	
• Mobilité Durable Individu Société (MODIS)*	
• Dynamiques Economiques et Sociales des Transports (DEST)*	
• Environnement, Aménagement, Sécurité et Éco-conception (EASE)*	
• Équipe en émergence Éco-gestion des systèmes énergétiques pour les transports (ECO7)*	
• Géolocalisation (GÉOLOC)*	
• Systèmes Productifs, Logistique, Organisation des Transports et Travail (SPLOTT)*	
• UMR en Acoustique Environnementale (UMRAE)	CEREMA
• Laboratoire de Psychologie et d'Ergonomie Appliquées (LaPEA)	Université Paris Descartes
• Département « Matériaux et Structures » (MAST)	
• Laboratoire Auscultation, modélisation, expérimentation des infrastructures de transport (LAMES)*	
• Comportement physico-chimique et durabilité des matériaux (CPDM)*	
• Expérimentation et modélisation pour le génie civil et urbain (EMGCU)*	
• Formulation, microstructure, modélisation et durabilité des matériaux de construction (FM2D)*	
• Granulats et procédés d'élaboration des matériaux (GPEM)*	
• Matériaux pour infrastructures de transport (MIT)*	
• Structures métalliques et à câbles (SMC)*	
• Département « Géotechnique, environnement, risques naturels et sciences de la terre » (GERS)	
• Laboratoire Eau et Environnement » (LEE)*	
• Géomatériaux et Interactions Environnementales (GIE)*	
• Géophysique et évaluation non destructive (GéoEND)*	
• Laboratoire CG (Centrifugeuses Géotechniques)*	
• Sols, roches et ouvrages géotechniques (SRO)*	
• Risques rocheux et ouvrages géotechniques (RRO)*	
• Institut des sciences de la terre (ISTERRE)	Université Grenoble Alpes, Université Savoie Mont Blanc, CNRS, IRD
• Département « Composants et Systèmes » (COSYS)	
• Évaluation des Systèmes de Transports Automatisés et de leur Sécurité (ESTAS)*	
• Équipe de Recherche en Émergence Nouveaux usages et pratiques de la mobilité en nouvelle Aquitaine (ERENA)*	
• Génie des réseaux de transports terrestres et informatique avancée (GRETIA)*	
• Laboratoire Électronique Ondes et Signaux pour les Transports (LEOST)*	
• Instrumentation, Modélisation, Simulation et Expérimentation (IMSE)*	
• Structure et instrumentation intégrée (SII)*	
• Laboratoire d'ingénierie circulation transport (LICIT)	ENTPE

* laboratoires évalués par le HCERES uniquement via le département de rattachement

• Laboratoire Perception, Interactions, Comportements & Simulation des usagers de la route et de la rue (PICS-L)	
• Systèmes et applications des technologies de l'information et de l'énergie (SATIE)	CNRS, ENS Paris-Saclay, ENS Rennes, Cnam Paris, Université Paris-Sud, Université de Cergy-Pontoise
• Département « Transport, Santé, Sécurité » (TS2)	
• Laboratoire de Biomécanique Appliquée (LBA)	Aix-Marseille Université
• Laboratoire de Biomécanique et Mécanique des Chocs (LBMC)	Université Claude Bernard Lyon 1
• Laboratoire Ergonomie et Sciences Cognitives pour les Transports (LESCOT)*	
• Laboratoire Mécanismes d'Accidents (LMA)*	
• Unité Mixte de Recherche Épidémiologique et de Surveillance Transport Travail Environnement (UMRESTTE)	Université Claude Bernard Lyon 1
• Systèmes et applications des technologies de l'information et de l'énergie (SATIE)	CNRS, ENS Paris-Saclay, ENS Rennes, Cnam Paris, Université Paris-Sud, Université de Cergy-Pontoise

* laboratoires évalués par le HCERES uniquement via le département de rattachement